

Accessoire de régulation

REG 73



BOSCH

Notice de montage

SOMMAIRE

I	- PRESENTATION	3
1	- DESCRIPTION	3
2	- COMPOSITION	3
II	- INSTALLATION	4
1	- RECOMMANDATIONS/MONTAGE	4
	1.1 - Recommandations	4
	1.2 - Montage de la sonde d'ambiance	4
2	- RACCORDEMENT ELECTRIQUE - CONDENS 7500 W/WT/FM.....	5
	2.1 - Utilisation et paramétrage de la QAA73	5
3	- RACCORDEMENT ELECTRIQUE - CONDENS 4500 W/WT/FM.....	6
	3.1 - Utilisation de la QAA73	6
	3.2 - Paramétrage de la QAA73	6

I - PRESENTATION

1 - DESCRIPTION

La REG 73 est une sonde d'ambiance numérique multifonctions pour un ou deux circuits de chauffage et pour la commande de l'eau chaude sanitaire.

La régulation de la chaudière fournit à la sonde d'ambiance QAA73 la température extérieure et diverses informations via le bus de communication OpenTherm. Sur la base de la température extérieure, de la température ambiante et de différents paramètres pré-programmés dans la chaudière, l'appareil d'ambiance calcule les consignes de départ nécessaires pour un ou deux circuits de chauffage et les transmet à la

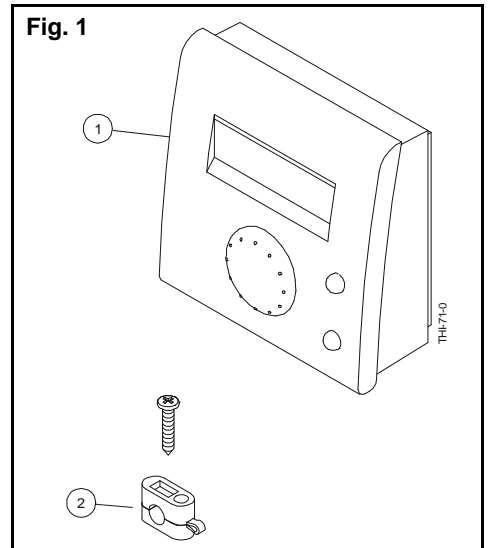
régulation de la chaudière. La consigne d'eau chaude sanitaire est également transmise à la régulation de la chaudière.

La sonde d'ambiance QAA73 est une interface de communication qui permet le changement des principaux paramètres programmés dans l'unité de gestion LMU de la chaudière (ex: pente de chauffe, plage de modulation, système hydraulique...). L'accès à ces paramètres est protégé par un code et réservé à un professionnel qualifié.

Les fonctions d'optimisation permettent d'économiser l'énergie sans compromettre le confort.

2 - COMPOSITION

Repère	Désignation	Nombre
1	Sonde d'ambiance QAA73	1
2	Serre-câble + sa vis de fixation	1
-	Notice de montage	1



II - INSTALLATION

1 - RECOMMANDATIONS/MONTAGE

1.1 - Recommandations

- La sonde d'ambiance QAA73 doit être placée dans la pièce de référence qui sera chauffée et non équipée de robinet thermostatique. Si ce n'est pas le cas, le paramètre 75 "influence de l'ambiance" devra être désactivé (se référer à la notice QAA73).
- Elle doit être installée au mur à environ 1 m 50 du sol à l'écart de toutes sources de chaleurs (radiateur, rayonnement solaire, lampes, télévision, etc..) ou de froid.
- Elle ne sera ni masquée par un rideau ni placée dans un mobilier.



Un câble normalisé 2 x 1.5 mm² doit être utilisé. (Longueur maximale du câble : L = 50 m).

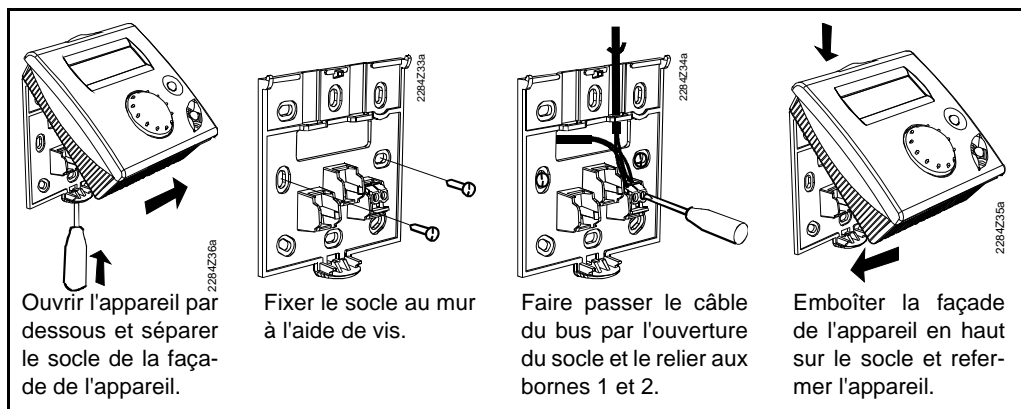
Le câble reliant la sonde à l'unité centrale de gestion LMU ne sera pas posé en parallèle ni dans la même gaine que les câbles électriques 230 V (écart 30 cm minimum conseillé).

La meilleure protection contre les perturbations s'obtient en utilisant un câble blindé à deux fils torsadés.

Les deux extrémités du câble blindé doivent être reliées par un bon conducteur à un potentiel de référence dans chaque bâtiment (masse du bâtiment).

1.2 - Montage de la sonde d'ambiance

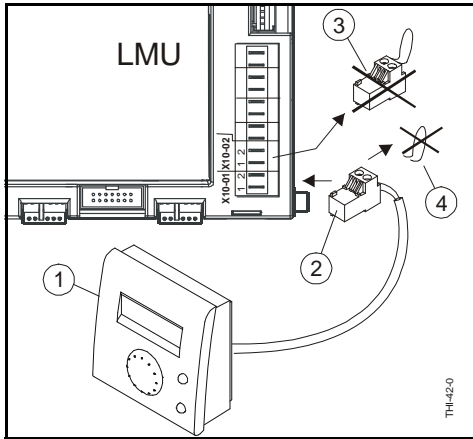
Se référer aux indications de montage sur l'emballage de la QAA73



2 - RACCORDEMENT ELECTRIQUE - CONDENS 7500 W/WT/FM



Enlever le connecteur (rep. 3) situé sur la borne X10-02 de l'unité de gestion LMU de la chaudière.



- Oter le shunt (rep. 4) du connecteur (rep. 2)
- raccorder la sonde QAA73 (rep. 1) au connecteur (rep. 2) et le positionner sur la borne X10-01 du LMU en respectant la correspondance des bornes.

2.1 - Utilisation et paramétrage de la QAA73

2.1.1 - Utilisation de la QAA73

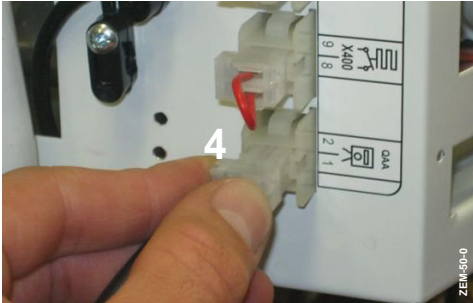
Pour l'utilisation de la QAA73, se référer au feuillet "mode d'emploi" livré avec la sonde QAA73.

2.1.2 - Paramétrage de la QAA73

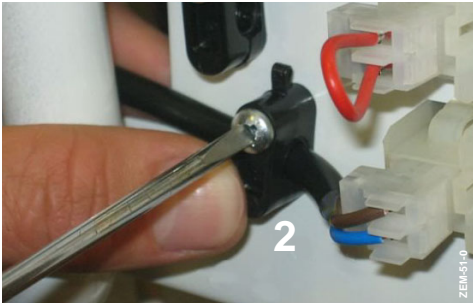
Pour le paramétrage de la QAA73, se référer à la notice technique de la chaudière.

3 - RACCORDEMENT ELECTRIQUE - CONDENS 4500 W/WT/FM

- raccorder le connecteur 2 pts (4) au câble de l'appareil d'ambiance QAA73 puis le connecter sur la borne QAA du tableau de commande,



- fixer le câble de l'appareil d'ambiance QAA73 au tableau de commande à l'aide du serre-câble (2),

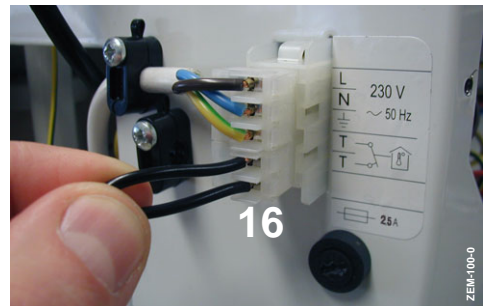


- ôter le connecteur 2 pts (16) et son shunt de la borne TT du tableau de commande - la consigne chauffage sera alors donnée par l'appareil d'ambiance QAA73 et le potentiomètre chauffage au tableau de commande de la chaudière deviendra inactif.



Si le shunt n'est pas enlevé, la consigne chauffage donnée par le potentiomètre reste active si celle-ci est supérieure à celle réglée sur l'appareil d'ambiance QAA73.

(se référer au § "Mise en service" du chapitre VI - MISE EN SERVICE de la notice technique de la chaudière).



3.1 - Utilisation de la QAA73

Pour l'utilisation de la QAA73, se référer au feuillet "mode d'emploi" livré avec la sonde QAA73.

3.2 - Paramétrage de la QAA73

Pour le paramétrage de la QAA73, se référer à la notice technique de la chaudière.

Bosch Thermotechnologie SAS
B.P. 1
F-29410 Saint-Thégonnec

www.bosch-climate.fr

 **0 820 00 6000**

0,118 € TTC / MN